

# ГИДРАВЛИЧЕСКИЕ МОДУЛЬНЫЕ ТРЕКИ

Гидравлическая система легкоатлетического бегового трека удобно расположена в специализированном техническом приемке.

Технический контур приемка сделан из ж/б конструкции. Эргономичность контура предусматривает ниши для установок, которые приводят в движение гидравлическую конструкцию, предусматривается комфортный доступ к этим системам.

Конструкция состоит из стальной рамы, ламинированной фанеры, двухслойного клея для спортивного покрытия и самого легкоатлетического покрытия. На прямых участках легкие стальные балки поддерживают стальной каркас.



Данные стальные балки соединены с внутренними стенками ямы с помощью петель и гидроцилиндров, регулирующих подъем опор.

При поднятом контуре по наружному краю устанавливаются ограждения, предотвращающие падение спортсменов, а также защитное покрытие, исключающее попадание посторонних предметов в технический приемок. В плоском положении защитные ограждения легко демонтируются и перемещаются в помещение инвентарной комнаты.



Поднятие виражей можно производить как по отдельности, так и одновременно. Поднятие одного виража занимает от 2 до 5 минут. Стандартная несущая способность рассчитана на 500 кг/мкв, при необходимости несущую способность можно увеличить.

Конфигурацию системы можно предусмотреть по желаниям заказчика без ущерба для спортивных результатов и безопасности. Конструкция может быть установлена в любом промежуточном положении, поэтому она может быть использована для широкого спектра тренировочных мероприятий.

Система позволяет снизить эксплуатационные издержки манежа и оптимизировать площадь спортивного комплекса.

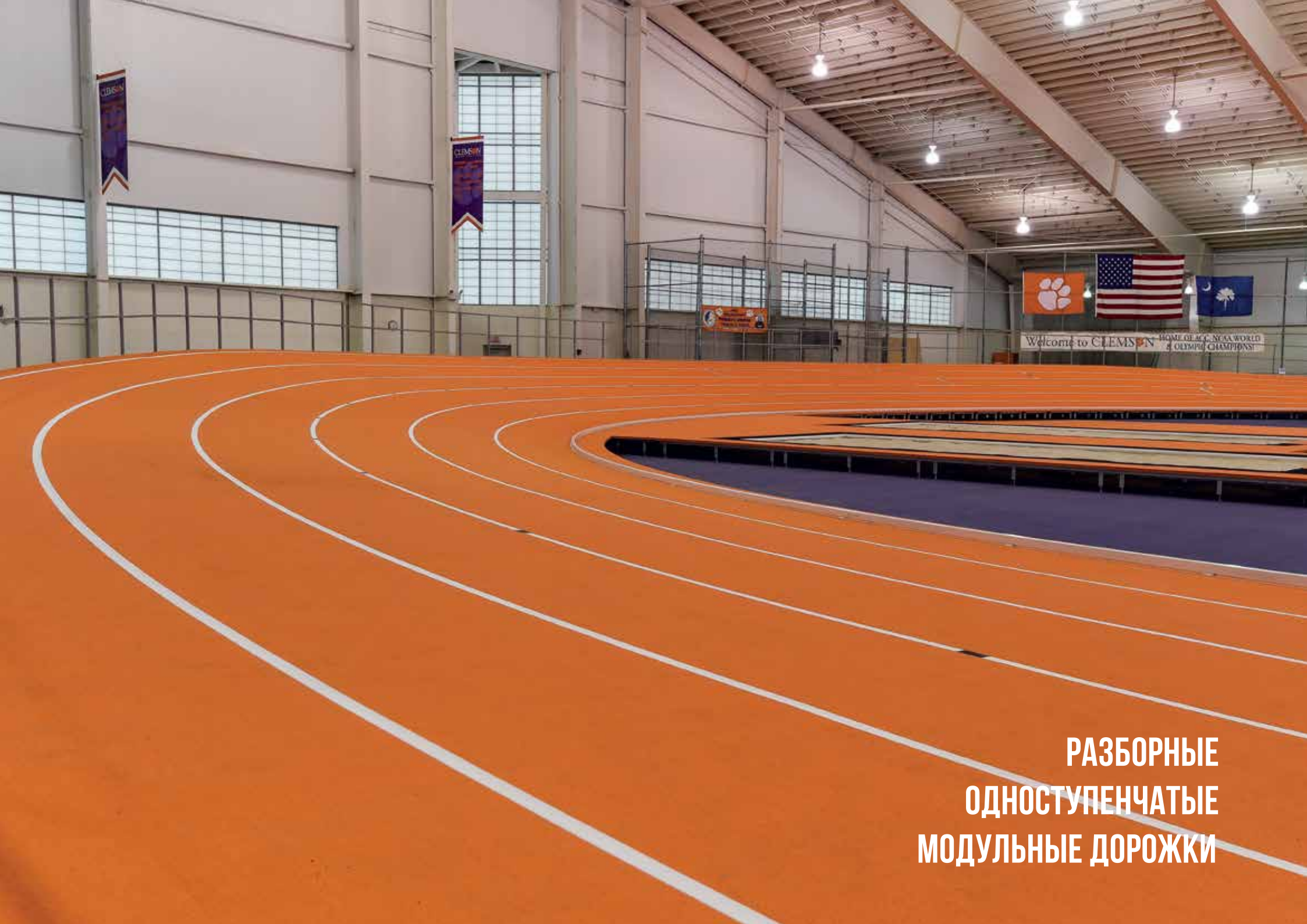




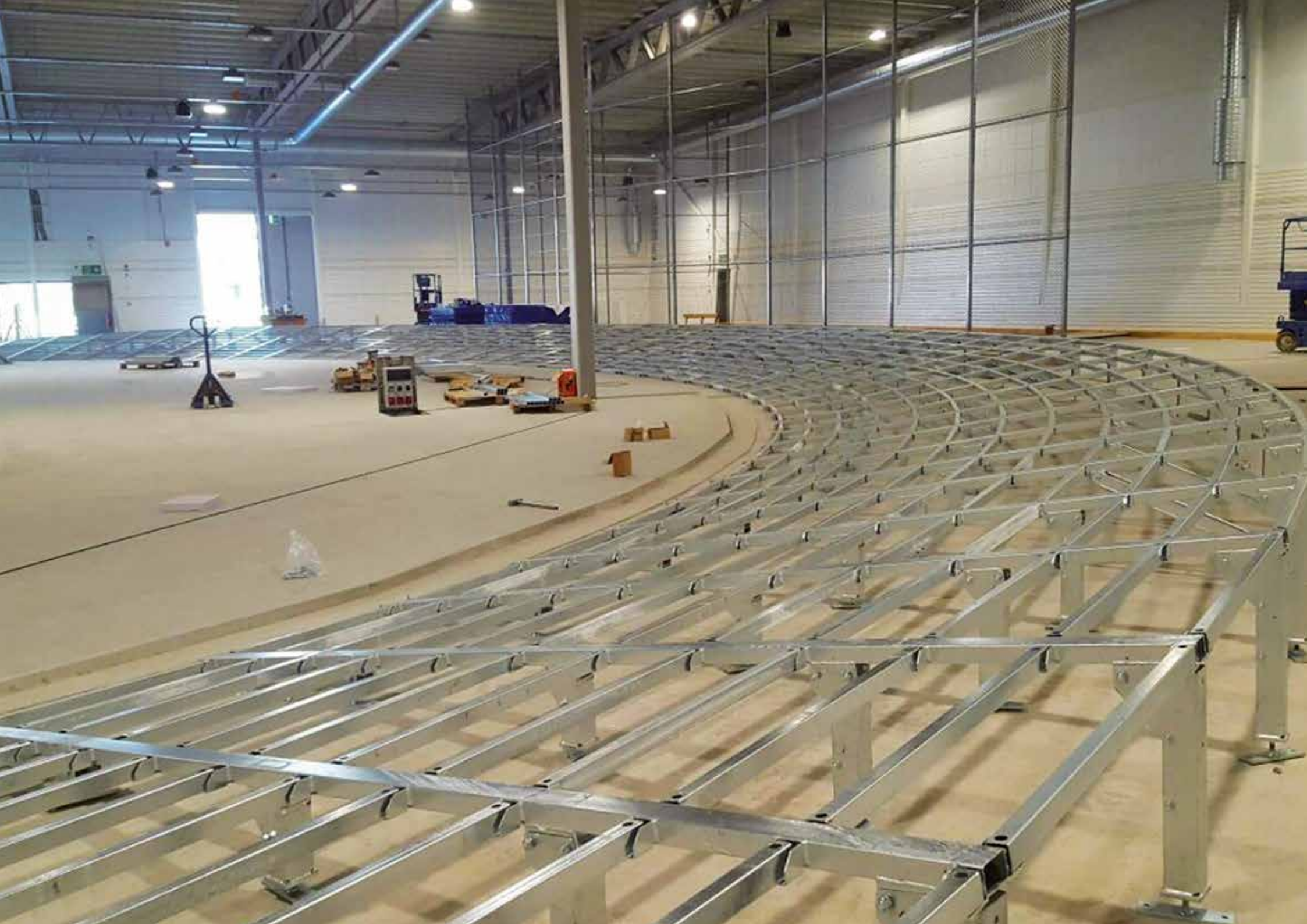
**ГИДРАВЛИЧЕСКИЕ ТРАНСФОРМИРУЕМЫЕ СТУПЕНЧАТЫЕ МОДУЛЬНЫЕ ДОРОЖКИ**



**ПЕРЕДВИЖНЫЕ ОДНОУРОВНЕВЫЕ МОДУЛЬНЫЕ ДОРОЖКИ**



**РАЗБОРНЫЕ  
ОДНОСТУПЕНЧАТЫЕ  
МОДУЛЬНЫЕ ДОРОЖКИ**



Mondo предлагает уникальную возможность временной установки легкоатлетических покрытий вне традиционных стадионов, позволяя более широким слоям населения наслаждаться легкоатлетическими соревнованиями в непосредственной близости от беговой дорожки.



**МОДУЛЬНЫЕ  
КОНСТРУКЦИИ ДЛЯ  
УЛИЧНЫХ МЕРОПРИЯТИЙ**

016

PRAŽSKÁ  
TÝSKA 2016